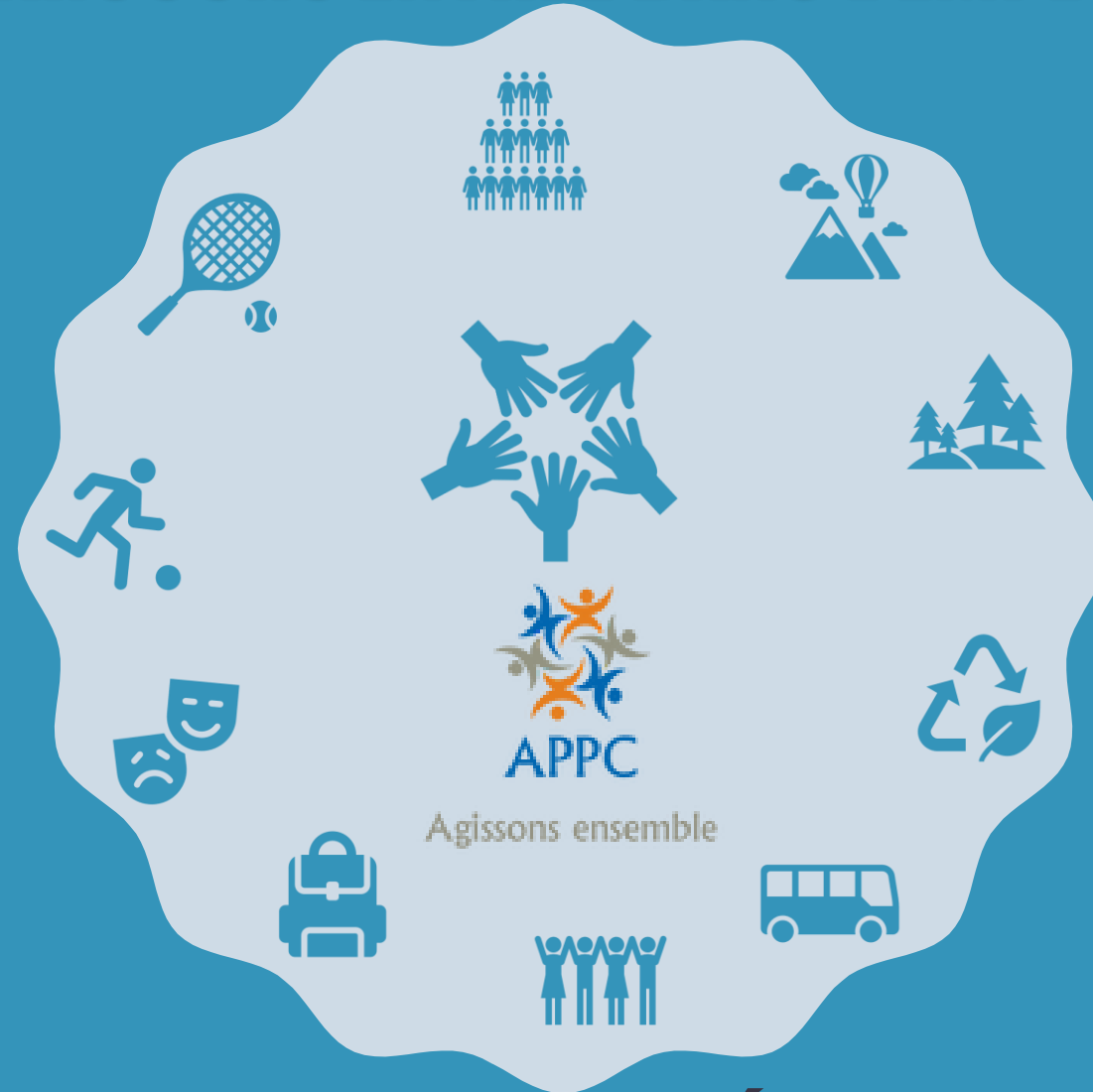


Dispositif financé et rémunéré par
la Région Ile de France



PARCOURS SÉCURISÉ MÉTIERS DE L'ANIMATION ET DU SPORT

Objectifs :

- Acquérir les savoirs et compétences nécessaires afin d'intégrer un emploi dans le domaine de l'animation
- Conforter et valider son projet professionnel
- Valider l'intégralité ou partiellement le BAFA
- Intégrer un emploi dans de domaine de l'animation

Prérequis :

- Niveau 3ème générale
- Avoir pré-validé son projet professionnel dans le secteur de l'animation (enquête métier, stage)
- Avoir moins de 26 ans, être inscrit au Pôle emploi



CONTENU DE LA FORMATION :

Modules d'enseignements généraux :

- Communication orale et écrite
- Communication non verbale
- Mathématiques appliquées et raisonnement logique
- Culture générale
- Culture touristique

Modules d'enseignements professionnels

- Cohésion d'équipe
- Gestion du stress et des conflits
- Les risques en entreprise
- Le droit du travail
- Anglais à visée professionnelle
- Bureautique: Pack office (Passation du B2I)

Modules transversaux :

- Module d'accompagnement à la recherche de stage
- Stage pratique en entreprise
- Sensibilisation au développement durable
- Préparation à l'entretien d'embauche



Agissons ensemble

CONTENU DE LA FORMATION :

Modules d'enseignements professionnels

- Aide au repérage des candidats dans les diverses propositions de parcours de formation en lien avec l'animation et le sport
- Développement des connaissances des différents métiers (activités, avantages, contraintes, prérequis)
- Sensibilisation à la culture d'entreprise de l'animation et du sport professionnelle
- Mise en situation d'animation
- Connaissance de l'environnement socioprofessionnel de l'animation
- Règles de base de sécurité, de responsabilité...
- Sensibilisation aux différents supports techniques

• Complément de formation :

- Validation du « base » du **Bafa**
- Perfectionnement pour « le base » du **Bafd**

Suite de parcours:

Positionnement vers un parcours certifiant:

- Cpjeps, Bpjeps, CQP animation

Accompagnement à la recherche d'emploi:

- **Emploi direct** avec les partenaires des collectivités